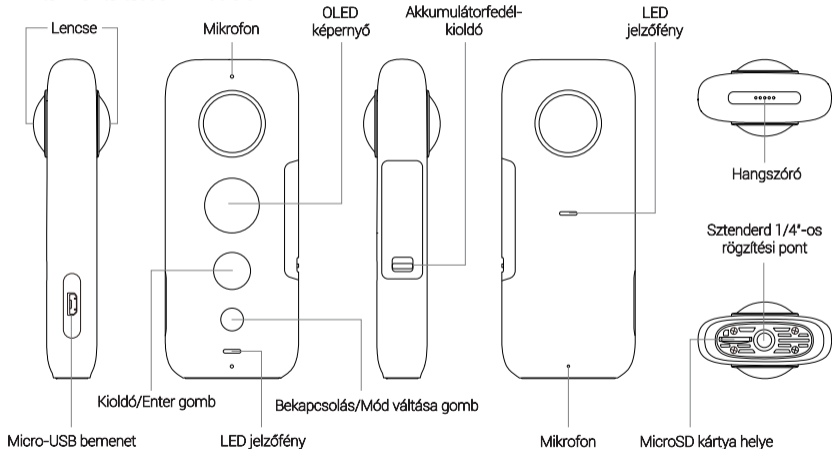


Insta360™ ONE X

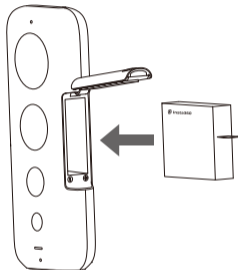
GYORSINDÍTÁSI ÚTMUTATÓ

Kamera áttekintése



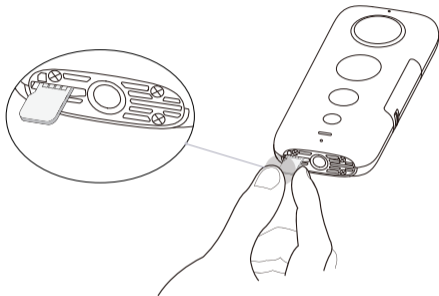
Mielőtt használni kezdi

- 1** Mielőtt használatba venné ONE X készülékét, nyissa fel az akkumulátor fedelét, és helyezze be a csomagban található lítium-akkumulátort.

**Megjegyzés:**

Kérjük, használjon **5V/2A**-es adaptert ONE X készüléke töltéséhez. A hivatalos Insta360 ONE X akkumulátor töltő bölcset is használhatja (külön kapható).

- 2** Mielőtt használni kezdi, húzza le a kamera alján található ragasztócsíkot, és helyezzen be egy MicroSD kártyát.



Megjegyzés:

Kérjük, a megfelelő felvételi teljesítmény biztosítása érdekében használjon exFAT formátumú MicroSD kártyát az UHS-I és V30 sebességi osztályokból (kizárólag ezeket; se magasabb, se alacsonyabb osztályút). A maximális tárolókapacitás 128 GB. Az egyes MicroSD kártya modellekkel kapcsolatban keresse fel a http://www.insta360.com/r/onex_microsd webhelyet.

Különálló használat

■ Gombfunkciók

Gomb 1: Felvétel / Enter gomb **Gomb 2:** Bekapcsoló / Mód váltása gomb

■ Alapok

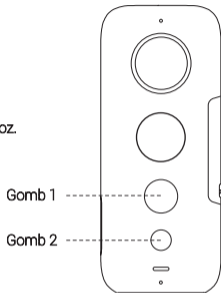
Be/Kikapcsolás: Nyomja meg és tartsa lenyomva a Gomb 2-t a kamera ki/bekapcsolásához.

Mód váltása: Amikor a kamera be van kapcsolva, nyomja meg a **Gomb 2**-t a kameramódok (pl. fotó mód, videó mód és beállítások) közötti váltáshoz. Fotó vagy videó módban, nyomja meg és tartsa lenyomva a **Gomb 1**-t a felvétel módok közötti váltáshoz (pl. videó módban nyomja meg és tartsa lenyomva a **Gomb 1**-t sztenderd videó, bullet time és time-lapse videó módok közti váltáshoz).

Fotó készítése: Fotó módban () nyomja meg a Gomb 1-t a fényképezéshez.

Videofelvétel: Videó módban () nyomja meg a Gomb 1-t a felvétel indításához / leállításához.

Gyorsfelvétel: Amikor a kamera ki van kapcsolva, a bekapcsolásához és a videofelvétel azonnali elindításához elég megnyomnia és nyomva tartania a Gomb 1-t. Alapbeállításban a Gyorsfelvétel funkció ki van kapcsolva. A funkció bekapcsolásához navigáljon a kamera menüjében a (Settings ) > (More Settings ) menüponthoz.




* További termékinformációkkal kapcsolatban látogassa meg a <https://www.insta360.com/r/onexdetail> webhelyet.

Az applikáció letöltése

Olvassa be a jobbra látható QR kódot (https://www.insta360.com/r/onex_download) vagy keressen rá az **'Insta360 ONE X'** kifejezésre az App Store-ban / Google Play áruházban a társalkalmazás letöltéséhez.



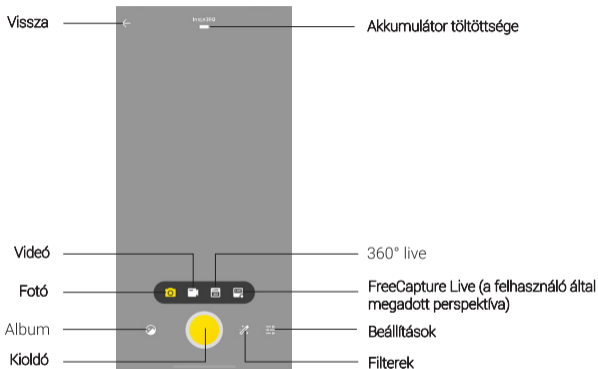
WiFi irányítás

- 1 Kapcsolja be a WiFi és a Bluetooth kapcsolatot az okostelefonján.
- 2 Nyomja meg és tartsa lenyomva a Gomb 2-t a kamera bekapcsolásához.
- 3 Az app sikeres feltelepítését követően nyomja meg az app képernyő alján a  ikont, és válassz a **'Using WiFi Control'** opciót. Ekkor fel kell bukkannia a **'Searching for camera'** üzenetnek. Válassza ki a kamerát (a kamera neve alapértelmezettként **'ONE X *****'**, ahol a **'*****'** a kamera csomagolásán található sorozatszámának utolsó 6 számjegyét jelenti), és kövesse a képernyőn megjelenő utasításokat a kapcsolódás befejezéséhez. Amikor első alkalommal csatlakoztatja kameráját WiFi kapcsolaton keresztül, nyomja meg a Gomb 1-t (nagyobb) a kapcsolódás megerősítéséhez.

Megjegyzés:

Az első csatlakozást követően okostelefonja a kapcsolódás megerősítése nélkül, automatikusan kapcsolódni képes a kamerához annak Bluetooth hatótávolságán belül (10 m).

- 4** Ha sikeresen csatlakozott a kamerához, az applikáción keresztül is készíthet fotó vagy videofelvételeket.





Megjegyzés:

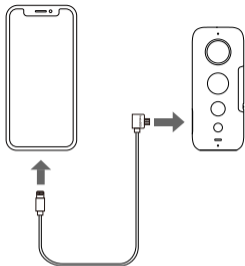
A 360°Live és FreeCapture Live módok csak akkor elérhetőek, ha a kamera a kábellel van csatlakoztatva.

Szinkronizáló kábellel való csatlakozás

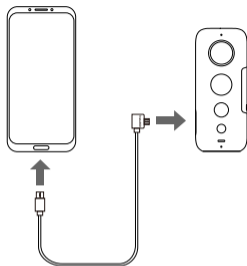
A ONE X csomag tartalmaz egy Micro-USB - Lightning kábelt, egy Micro-USB - USB C-kábelt és egy Micro-USB - Micro-USB kábelt. Válassza az okostelefonjával kompatibilis tetszőleges kábelt. Ha a telefonja csatlakoztatva van a ONE X készülékhez, megnyithatja az alkalmazást, és a kezelőfelületen keresztül is készíthet fényképeket és videókat. Ha szinkronizáló kábellel csatlakozik, 360°-os élő adásokat vagy FreeCapture adásokat is készíthet (megadhatja, hogy a helyszín mely részeit láthatják a nézők, és különleges perspektívákba is válthat, mint pl. a Tiny Planet mód).

Figyelem: Android okostelefonok esetén a kamerát **USB: Android** módba kell kapcsolnia a szinkronizáló kábellel való használathoz.

A kamera USB: Android módba való kapcsolása: Amikor a kamera be van kapcsolva, nyomja meg a Gomb 2-t (kisebb), amíg a Setting ikon  megjelenik, majd ezt követően nyomja meg többször a Gomb 1-t. A  menüben nyomja meg a Gomb 2-t többször. Az USB: iOS menüben állítsa a kamerát USB: Android módba.



Csatlakozás iPhone-hoz



Csatlakozás Android telefonhoz

Megjegyzés:

- 1) Szinkronizáló kábeles csatlakozás esetén először be kell kapcsolnia az OTG funkciót Android telefonján (pl. oppo, vivo, sony, stb.)
- 2) A kompatibilis készülékekkel kapcsolatos további információkért látogasson el a https://www.insta360.com/r/onex_compatibility webhelyre.

* Ez a tartalom előzetes bejelentés nélkül is változhat

Shenzhen Arashi Vision Company Limited

ADD: 6F, Building A, Logan Century Center, 23 Haixiu Road,
Bao'an District, Shenzhen, Guangdong, China

WEB: www.insta360.com

TEL: (+86) 400-833-4360

EMAIL: service@insta360.com



IO-XQS-CM.3