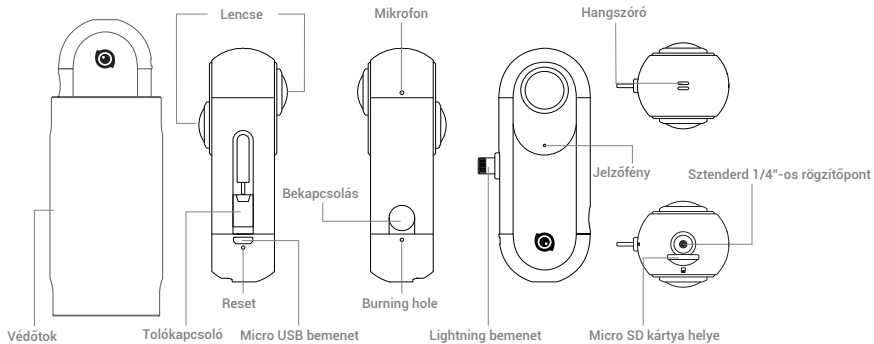


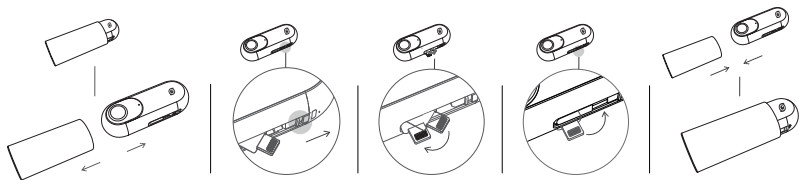
# **Insta360™ ONE**

GYORSINDÍTÁSI ÚTMUTATÓ

# Áttekintés



## Használat iPhone/iPad készülékekkel



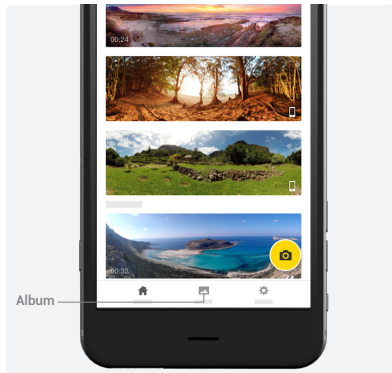
- 01** Mielőtt használni kezdi a kamerát, kérjük, vegye le a védőtokot. Csúsztassa el a kapcsolót, és a Lightning csatlakozó automatikusan előbukkan. Állítsa a Lightning csatlakozót a fenti ábrán látható pozícióba. Kérjük, nyomja vissza a Lightning csatlakozót a kamerába, és óvja a lencsét a védőtök segítségével minden használat után.



- 02** Amikor az iPhone/iPad először deríti fel a készüléket, az applikáció telepítésére vonatkozó értesítés jelenik meg. Másik két lehetőség a QR-kód beolvasása, illetve a [https://www.insta360.com/r/download\\_insta360one\\_ios](https://www.insta360.com/r/download_insta360one_ios) webhely meglátogatása a telepítéshez.



- 03** Sikeres kapcsolódást követően nyomja meg a Felvétel gombot az app kezelőfelületén fényképek készítéséhez.



04 Koppintson az **Album**ra az előnézethez

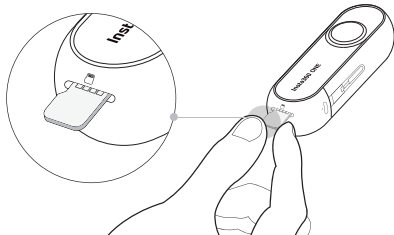


05 Koppintson a **Megosztás** ikonra a kép közösségi média platformokon való megosztásához.

## Tárolás


HU

1. Amikor iPhone/iPad készülékkel használja a kamerát (Micro SD kártya nélkül), a képeket/videókat az okoskészülék tárolja. Ha be van helyezve Micro SD kártya, a képek/videók alapértelmezésként azon tárolódnak. A képeket/videókat átviheti számítógépére iTunes vagy Micro SD kártya használatával.
2. A készülék UHS-I és exFAT (FAT64) formátumú Micro SD kártyákat támogat. A memóriára vonatkozóan legfeljebb 128 GB tárolókapacitás támogatott.
3. Hosszabb felvételek készítése esetén a videó automatikusan több külön fájlként kerül mentésre.



## Bluetooth

Ha van behelyezve Micro SD kártya, a kamerával a távolból is készíthetők fényképek/videók az Insta360 applikáció használatával.

1. Kérjük először töltsse le az Insta360 applikációt a [https://www.insta360.com/r/download\\_insta360one\\_ios](https://www.insta360.com/r/download_insta360one_ios) webhelyről.
2. Ha a kamera be van kapcsolva, a Bluetooth automatikusan üzemel.
3. Nyissa meg az applikációt, majd koppintson a  ikonra a felvétel képernyőn az applikációban, hogy ezzel Bluetoothon keresztül csatlakoztassa a kamerát.
4. Hatótávolságon belül az applikáción keresztül készíthet a kamerával fényképeket vagy videókat.
5. A felvétel befejezése után csatlakoztassa a kamerát az iPhone/iPad készülékhez a felvétel megtekintéséhez.

### \* Megjegyzés:

Ha nyílt téren használja a kamerát, az ajánlott üzemeltetési távolság 3 méter, és a maximális hatótávolság 10 méter.

## Független használat

Ha van behelyezve Micro SD kártya, a kamerát önmagában is lehet használni fotók vagy videók készítésére.





1. Nyomja meg a bekapcsoló gombot a kamera bekapcsolásához.
2. Készenléti üzemmódban nyomja meg egyszer a bekapcsoló gombot fotó készítéséhez, és a jelzőfény egyszer zölden felvillan.
3. Készenléti üzemmódban nyomja meg kétszer a bekapcsoló gombot videó készítéséhez. A jelzőfény folyamatosan zölden világít a felvétel alatt. A gomb megnyomásával leállíthatja a felvételt.
4. Készenléti üzemmódban nyomja meg háromszor a bekapcsoló gombot bullet time stílusú videó rögzítéséhez. A jelzőfény folyamatosan zölden világít a felvétel alatt. A gomb megnyomásával leállíthatja a felvételt.
5. Csatlakoztassa a kamerát az iPhone-hoz, és a háromszoros érintést átállíthatja time-lapse felvétel készítésére vagy időzítésre az applikáción belül. Amint sikeresen beállította a funkciót, további beállításokat adhat meg annak működésére vonatkozóan az applikációban.
6. Amikor befejezte a felvétel készítését/fényképezést, a felvételek a Micro SD kártyán tárolódnak. A kamerát a készülékéhez csatlakoztatva megtekintheti azokat.

**\* Megjegyzés:**

Amikor önállóan használja a kamerát, a védőtokot használhatja markolatként vagy állványként is.

## További információkért

1. További információkért kérjük, töltsse le az Insta360 ONE Használati útmutatót.

[https://www.insta360.com/r/insta360one\\_pub\\_en](https://www.insta360.com/r/insta360one_pub_en)

\* Ez a tartalom bejelentés nélkül változhat.



MSIP-CMM-LF8-CINONECA  
FCC ID: 2AFSH-CINONEC-A

产品合格证 已检验

## Shenzhen Arashi Vision Company Limited

TEL: (+86) 400-833-4360

EMAIL: [service@insta360.com](mailto:service@insta360.com)

WEB: [www.insta360.com](http://www.insta360.com)

ADD: 6/F, Building A, Logan Century Center,  
23 Haixiu Road, Bao'an District, Shenzhen, China



IO-QSG-DZ.1