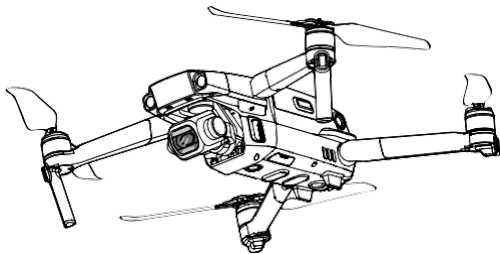


MAVIC 2 PRO

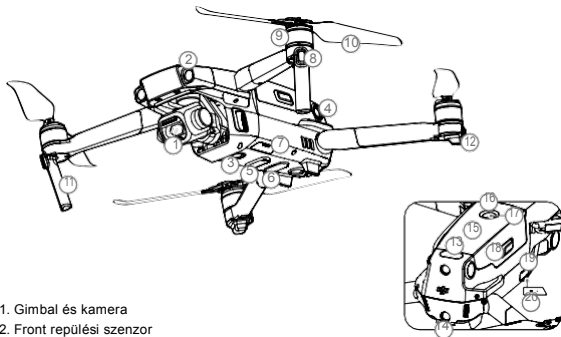
Gyors beállítási útmutató

V1.0



A repülőgépről

A DJI™ MAVIC™ 2 Pro többirányú megfigyelő-, és infravörös érzékelő rendszerrel*, teljesen stabilizált 3 tengelyes gimballal továbbá 1" CMOS kamera szenzorral rendelkezik (a DJI és a Hasselblad közös fejlesztése) ami 4K videókat és 20-megapixeles fotókat készít. A DJI olyan technológiákkal segít komplex felvételeket készíteni mint például az "Akadály érzékelés" és "Intelligens repülési módok". (HyperLapse, ActiveTrack™ 2.0, QuickShot, Panorama és Advanced Pilot Assistance Systems) A Mavic 2 Pro maximális repülési sebessége 72 kmh, maximális repülési ideje 31 perc*.



1. Gimbal és kamera

2. Front repülési szenzor

3. Lefelé tekintő repülési szenzor

4. Oldalsó repülési szenzor

5. Lefelé tekintő infravörös szenzor

6. Alsó segédfény

7. microSD-kártya helye

8. Front LED-ek

9. Motorok

10. Propellerek

11. Antennák

12. Állapotjelző LED

13. Felfelé tekintő infravörös szenzor

14. Hátrafelé tekintő repülési szenzor

15. Intelligens akkumulátor

16. Akkumulátor-szint visszajelző

17. Bekapcsoló gomb

18. Akkumulátor zár

19. USB-C port

20. Kapcsolat gomb /Kapcsolati státusz visszajelző

* A megfigyelő-, és infravörös érzékelő rendszer hatékonysága a környezettől is függ. Olvassa el a jogi nyilatkozatot, biztonsági irányelveket, a felhasználói kézikönyvet és tekintse meg a bemutató videókat a DJI GO™ 4 applikációban vagy a hivatalos honlapon:<http://www.dji.com/mavic-2>

** A maximális repülési idő száraz, mentes környezetben, 25km/h-s állandó repülési sebesség mellett volt mérve. A teszt eredménye referencia adat!

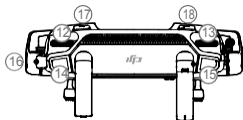
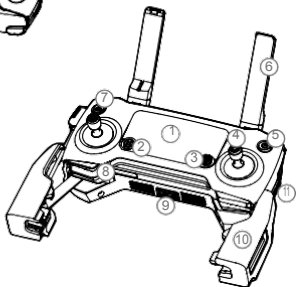
Távírányító

A távírányítóba épített nagy hatótávú átvitelrel operáló OCUSYNC™ 2.0 maximális 8km-es távból képes 1080p videót sugározni a DJI GO 4 applikáción keresztül mobil eszközére. A beépített LCD kijelző valós idejű adatokat közvetít a repülőgépről. A lecsatolható joystick kényelmesebb tárolást biztosít.

Maximális használati idő: ~2óra 15perc.*



1. LCD kijelző
2. Szüneteltetés gomb
3. 5D gomb
4. Lecsatolható joystick
5. Bekapcsoló gomb
6. Antennák
7. RTH gomb
8. Joystick tároló
9. USB port
10. Mobiltelefon tartó
11. Repülési mód választó



12. Gimbal görgő
13. Apertúra / zárkioldó
14. Rögzítő gomb
15. Fókusz / exponáló gomb
16. MicroUSB port
17. C1 gomb (személyre szabható)
18. C2 gomb (személyre szabható)

* A távírányító maximális átviteli távolsága elektromágneses interferencia-mentes, 120 méter magas, nyílt térben tesztelve. A maximális használati idő laboratóriumi körülmények között tesztelve. A teszt eredménye referencia adat!

1. Töltse le a DJI GO 4 Applikációt és tekintse meg a bemutató videókat!

Keresse meg a "DJI GO 4"-et az App Store-ban vagy a Google Play áruházban vagy olvassa be a QR kódot az applikáció letöltéséhez.



DJI GO 4

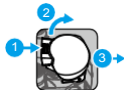
Teintse meg a bemutató videókat a honlapon: www.dji.com/mavic-2 vagy a DJI GO 4 applikációban a job felső sarokba kattintva.



Tutorial videos

! DJI GO 4 iOS 9.0 (vagy feletti) és Android 4.4 (vagy feletti) eszközökkel kompatibilis.

2. A repülőgép felkészítése



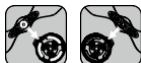
Távolítsa el a gimbal védőt a kameráról!



Hajtsa ki az első karokat.



Hajtsa ki az oldalsó karokat.



Párosítsa a propellereket a megfelelő motorhoz.



Finoman nyomja lefelé a propellereket és fordítsa a zár felé.

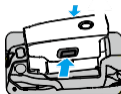


Kihajtott állapot

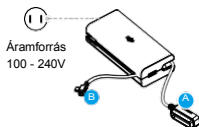
! Minden esetben az elülső karok kihajtásával kezdjen. Minden karnak és propellernek megfelelő állásban kell lennie a repülés megkezdése előtt!

3. Az akkumulátor töltése

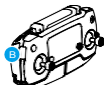
Használja a mellékelt kábelt az Intelligens Akkumulátor teljes töltéséhez. Repülés előtt mindig töltsse fel az akkumulátort!



Távolítsa el az Intelligens Akkumulátort.



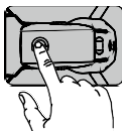
Töltési idő:
~1óra 30perc



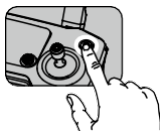
Töltési idő:
~2 óra 15 perc

 Távolítsa el a távirányító kábelét a töltés megkezdése előtt!

Töltési szint ellenőrzési és Be-, / Kikapcsolás

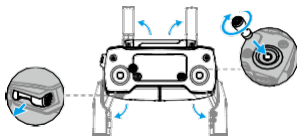


Nyomja meg egyszer a szint ellenőrzéséhez. Nyomja meg és tartsa a be-, / kikapcsoláshoz.

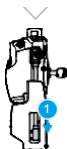


Nyomja meg egyszer a szint ellenőrzéséhez az LCD kijelzőn. Nyomja meg és tartsa a gombot a távirányító be-, / kikapcsoláshoz.

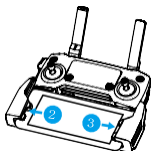
4. A távirányító beállítása repülés előtt



Hajtsa ki az antennákat, a mobiltelefon tartót és csatlakoztassa a joystick-okat.



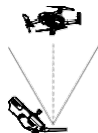
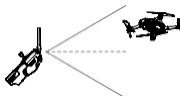
Helyezze a távirányító kábelét a tartó végéhez.



Rögzítse mobilkészülékét a tartóban.



Állítsa az antennákat párhuzamosan!



Optimális átviteli szög

- ⚠ Győződjön meg, hogy a joystick-okat megfelelően betekerte.
- A távirányító gyárilag Lightning kábellel van ellátva. Mindig használja a megfelelő kábelt a használni kívánt eszközzel. iPad vagy tablet használata esetén használja az USB portot!
- Ne használja párhuzamosan az USB portot és a microUSB portot video átvitelhez.

5. Felkészítés repüléshez



Kapcsolja be a távirányítót



Kapcsolja be a repülőgépet



Indítsa el a DJI GO 4



Internet

Használja a DJI fiókját a repülőgép aktiválásához. Az aktiváláshoz internet kapcsolat szükséges.

6. Repülés

A repülés megkezdése előtt győződjön meg, hogy a a DJI GO 4 applikációban "Ready to Go" a repülőgép státusza.

Ready to Go (GPS)

Auto Takeoff / Landing
(automata mód)



Auto Takeoff
(felszállás)



Auto Landing
(leszállás)

Manual Takeoff / Landing
(manuális)

Joystick parancsok a manuális
felszálláshoz és leszálláshoz.



Tolja fel (lassan) a bal joystick-ot a felszálláshoz.



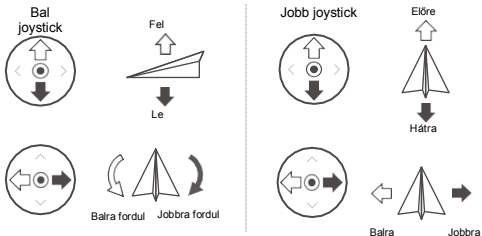
Húzza le (lassan) a bal joystick-ot a leszálláshoz amíg a repülőgép földet ér. Tartsa pár másodpercig, hogy leállítsa a motorokat




A motorok repülés közben csak akkor állíthatók meg, ha a pilóta kritikus hibát észlel.

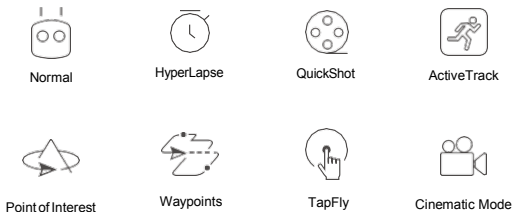
• Joystick vezérlése


Az alapértelmezett vezérlési mód a "Mode 2". A bal joystick vezéri a repülőgép irányát és magasságát, a jobb joystick vezéri az előre, hátra, jobbra és balra menetet. A gimbal görgő állítja a gimbal dőlését.



 Nyomja meg a "szüneteltetés gombot", ha repülés közben problémát érzékel.

• DJI GO 4 applikációban található repülési módok





- További információért tekintse meg a bemutató videókat vagy látogassa meg weboldalunkat.
- Felszállás előtt mindig rögzítse az aktuális RTH ("Hazatérés funkció") pontot. Amikor a repülőgép az RTH pont felé tart, a joystick-kal navigálhatja.

7. Repüljön biztonságosan!



Repüljön
nyílt terepen

+



Keressen
erős GPS
jelet

+



Látótávolságon
belül használja a
repülőgépet

+



Repüljön 120m
magasság alatt



Óvakodjon az akadályoktól, tömegektől, magas feszültségű kábelektől, fáktól és víz feletti repüléstől. **NE** repüljön erős elektromágneses források (pl. kábelek)

közeliében, mert ezek megzavarják a központi irányítót!



NE repüljön kedvezőtlen időjárási körülmények között (eső, hó, köd) és 35 kmh feletti szél esetén.



No Fly Zone /
Tiltott repülési zóna

Ne nyúljon a forgó propellerek közé.

További információk:
<http://flightsafe.dji.com/no-fly>



Fontos az alapvető repülési iránymutatás betartása a saját és mások biztonsága érdekében. Olvassa el a jogi nyilatkozatot és a biztonsági irányelveket!

Specifikáció

• Repülőgép	
Súly	907 g
Max. sebesség	72 kmh Sport-módban, szélmentes környezetben
Max. tengerszint feletti működési magasság	6000 m
Működési hőmérséklet	-10° és 40° C között
GNSS	GPS + GLONASS
Működési frekvencia	2.4-2.4835 GHz; 5.725-5.850 GHz
Jeladó teljesítmény (EIRP)	2.4 GHz FCC: ≤26 dBm; CE/MIC: ≤20 dBm; SRRC: ≤20 dBm 5.8 GHz FCC: ≤26 dBm; CE: ≤14 dBm; SRRC: ≤26 dBm
Gimbal	
Vezérelhető tartomány	-90° és +30° között
Kamera	
Szenzor	1" CMOS; Pixelszám: 20M
Lencse	Látószög: ~77° 35 mm format equivalent: 28 mm Apertúra: f/2.8-f/11 Fókusz: 1 m - ∞
ISO érték	Videó esetén: 100-6400 Fotó esetén: 100-3200 (auto); 100-12800 (manuális)
Elektronikus zársebesség	8-1/8000 s
Max. képméret	5472×3648
Állókép módok	Egyszeri fotó Burst-fotó: 3/5 frames AEB fotó: 3/5 bracketed frames at 0.7 EV Bias Interval
Videó módok	4K Ultra HD: 3840×2160 24/25/30p 2.7K: 2688×1512 24/25/30/48/50/60p FHD: 1920×1080 24/25/30/48/50/60/120p
Videó tárhely bitráta	100 Mbps
Fotó	JPEG, DNG (RAW)
Videó	MP4, MOV (MPEG-4 AVC/H.264, HEVC)
Támogatott SD-kártya:	microSD Max. tárhely: 128 GB (minimum UHS-I Speed Grade 3)
RTÁvirányító	
Működési frekvencia	2.4-2.4835 GHz; 5.725-5.850 GHz
Max. átviteli távolság ideális körülmények között	FCC: 8 km; CE/MIC: 5 km; SRRC: 5 km
Működési hőmérséklet	0° és 40° C között
Akkumulátor	3950mAh @ 3.83V

Jeladó teljesítmény (EIRP)	2.4 GHz FCC: ≤26 dBm; CE/MIC: ≤20 dBm; SRRC: ≤20 dBm 5.8 GHz FCC: ≤26 dBm; CE: ≤14 dBm; SRRC: ≤26 dBm
Működési feszültség	1800mA @ 3.83V (mobileszköz töltése közben)
Támogatott mobileszköz mérete	Vastagság: 6.5 - 8.5 mm, Hosszúság: max. 160 mm Támogatott USB port-ok: Lightning, Micro USB (Type-B) USB-C
Töltő	
Feszültség	17.6±0.1 V
Névleges teljesítmény	60 W
Intelligens akkumulátor	
Kapacitás	3850 mAh
Feszültség	17.6 V (max.) 15.4 V (általános)
Akkumulátor típus	LiPo 4S
Energia	59.29 Wh
Súly	~297 g
Töltési hőmérséklet	5° és 40° C között
Maximális töltési teljesítmény	80 W

További információk és az aktuális felhasználási útmutató elérhető:
<http://www.dji.com/mavic-2>

※A tartalom változtatás jogát fenntartjuk.

MAVIC 2 PRO



Online támogatáshoz szkennelje be a kódot Facebook Messenger-en:



0M6DPARM01UK